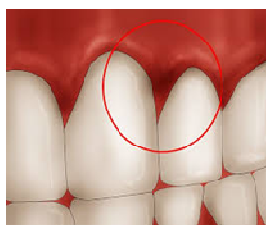


Naslage na zubima - samo neprivlačne ili i opasane?

Šta su naslage na zubima?

Nedovoljna oralna higijena uzrokuje pojačano nakupljanje naslaga na zubima. Naslage na zubima (*dentalni plak*) sadrži razne bakterije koje uzrokuju ne samo nastanak karijesa već i upalu zubnog mesa, poznatu kao gingivitis.



Pravilno pranje zuba

Pravilno četkanje *od crvenog prema belom* ili od zubnog mesa prema zubu, upotreba zubnog konca i ostalih sredstava za održavanje oralne higijene, neophodni su za očuvanje zdravlja potpunog aparat zuba.

Šta stomatolog može da učini?

Stomatolog savetima i uklanjanjem mekih naslaga upotrebom posebnih pasti za profesionalno čišćenje zuba može postići puno bolji rezultat od onih koje deca postižu samostalnim pranjem.



Važno za roditelje

Pranje zuba deci mora biti svakodnevna praksa. Naučite ih da koriste

- Posebne dečje četkice sa malom glavom i debelom drškom koje se lako drže
- Dečje paste za zube sa dovoljnom količinom fluora
- Uvek pomozite mlađoj deci pri pranju i četkanju zuba
- Kada deca počnu sama da peru zube obavezno proverite rezultate pranja
- Povremeno za kontrolu koristite i sredstva za prebojavanje zubnih naslaga.
- Neophodne su redovne kontrole na 3-6 meseci kako bi stomatolog na vreme uočio eventualne novonastale promene na zubima.

